



# Informationen von der Fachstelle Fuss- und Veloverkehr

Florian Egli

Daniel Litscher

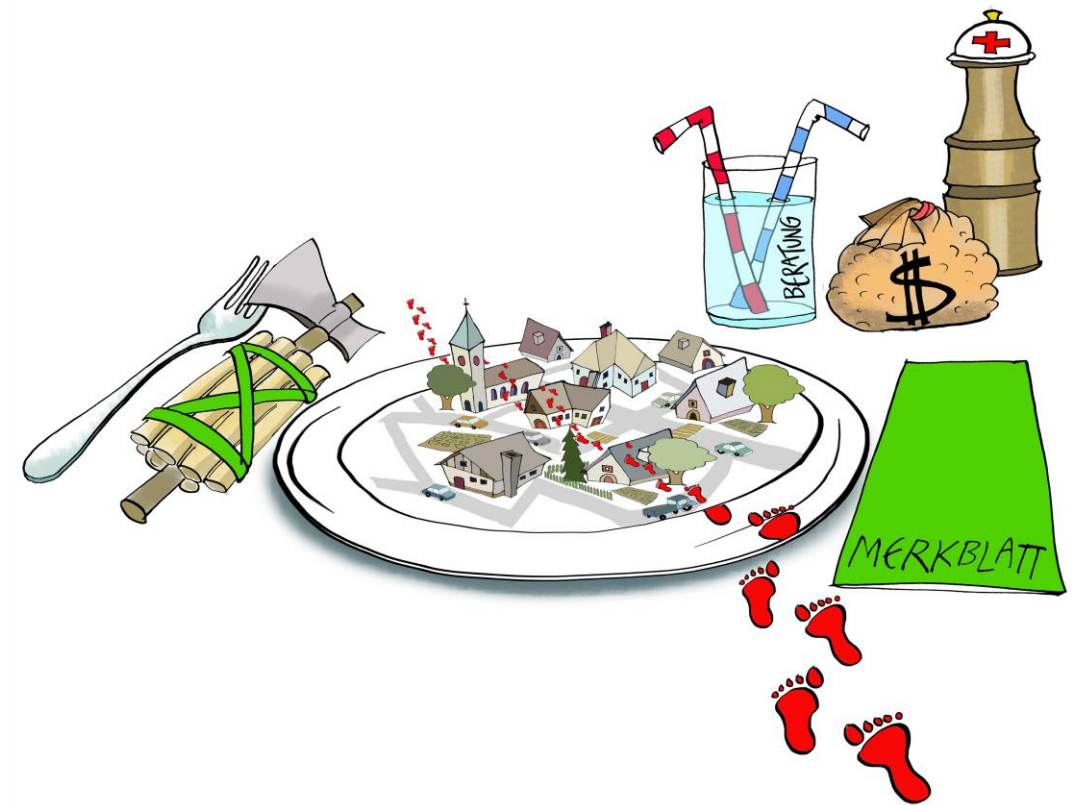
Daniel Schöbi

**erhalten  
und  
gestalten**

**St Gallen kann es.**

# Inhaltsverzeichnis - Ablauf

- Abteilung M+P
- GVS / Teilstrategie Fuss- und Veloverkehr
- FVV in den Agglomerationsprogrammen
- Zählung Veloverkehr im Kanton
- Velotal Rheintal
- Signalisationskonzept
- Überarbeitung FWR Pläne
- LV Portal



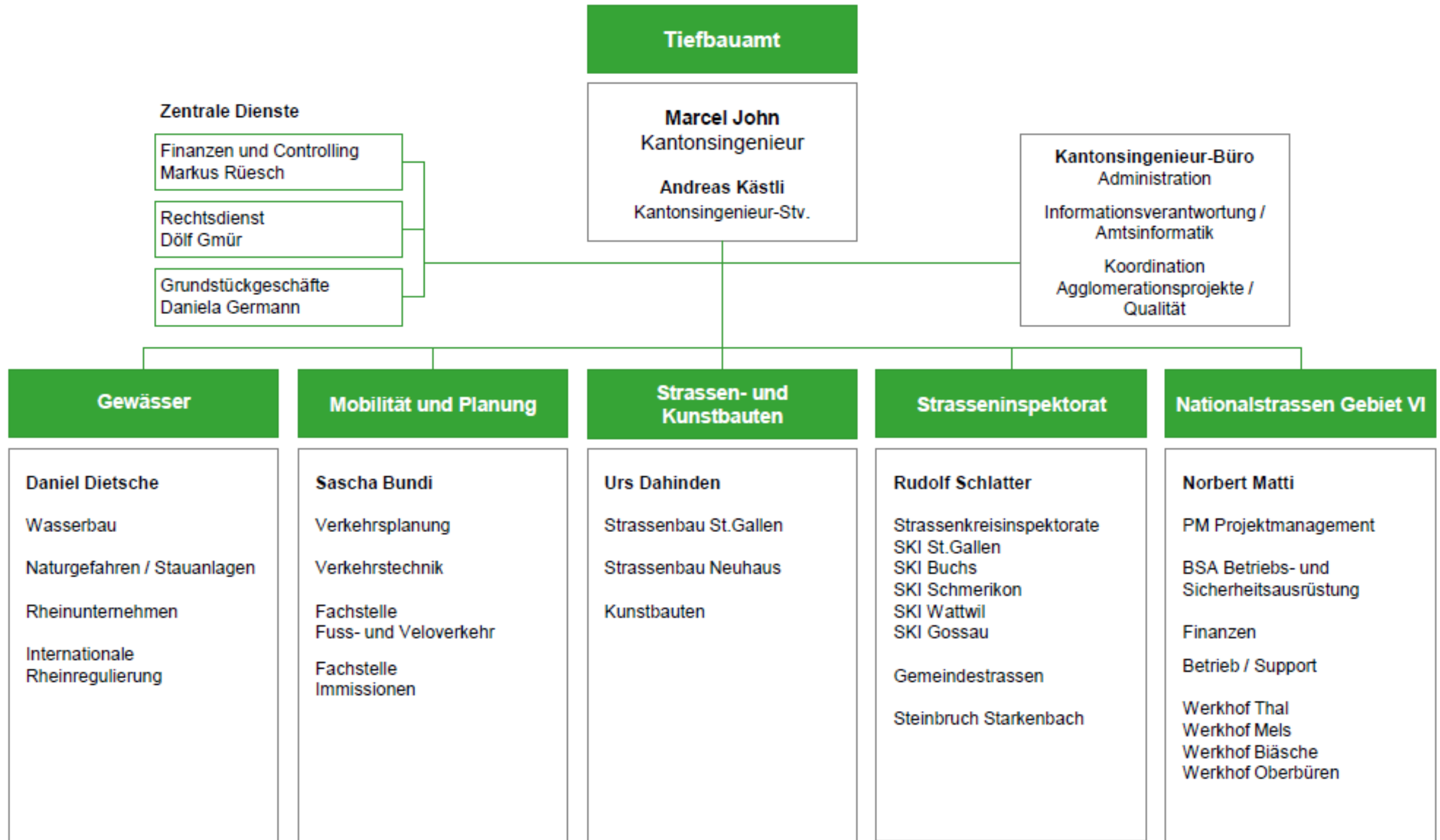
# Abteilung M+P



# TBA – Mobilität und Planung

Kanton St.Gallen  
Baudepartement

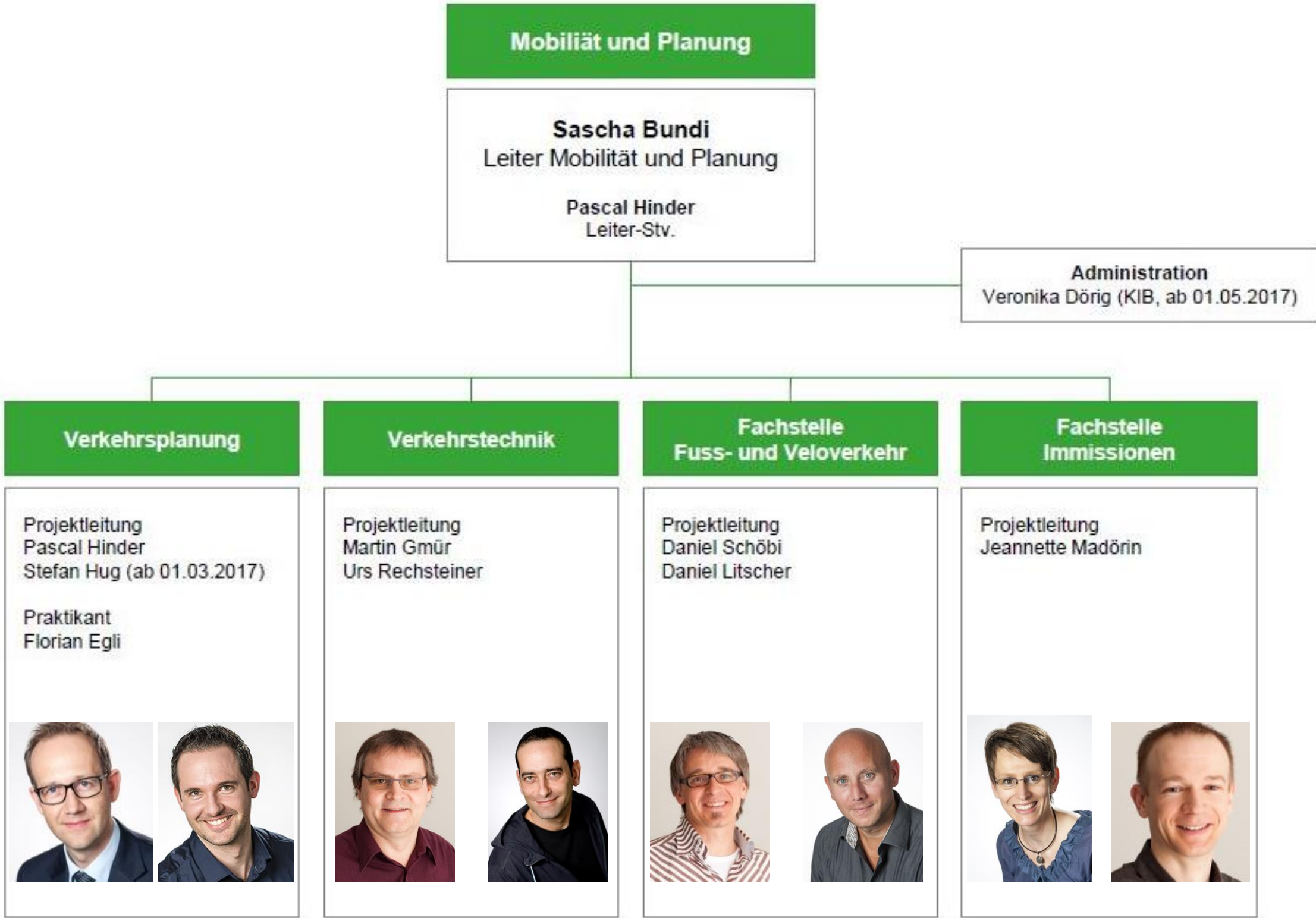
**Tiefbauamt**



25.02.2016



# TBA – Mobilität und Planung

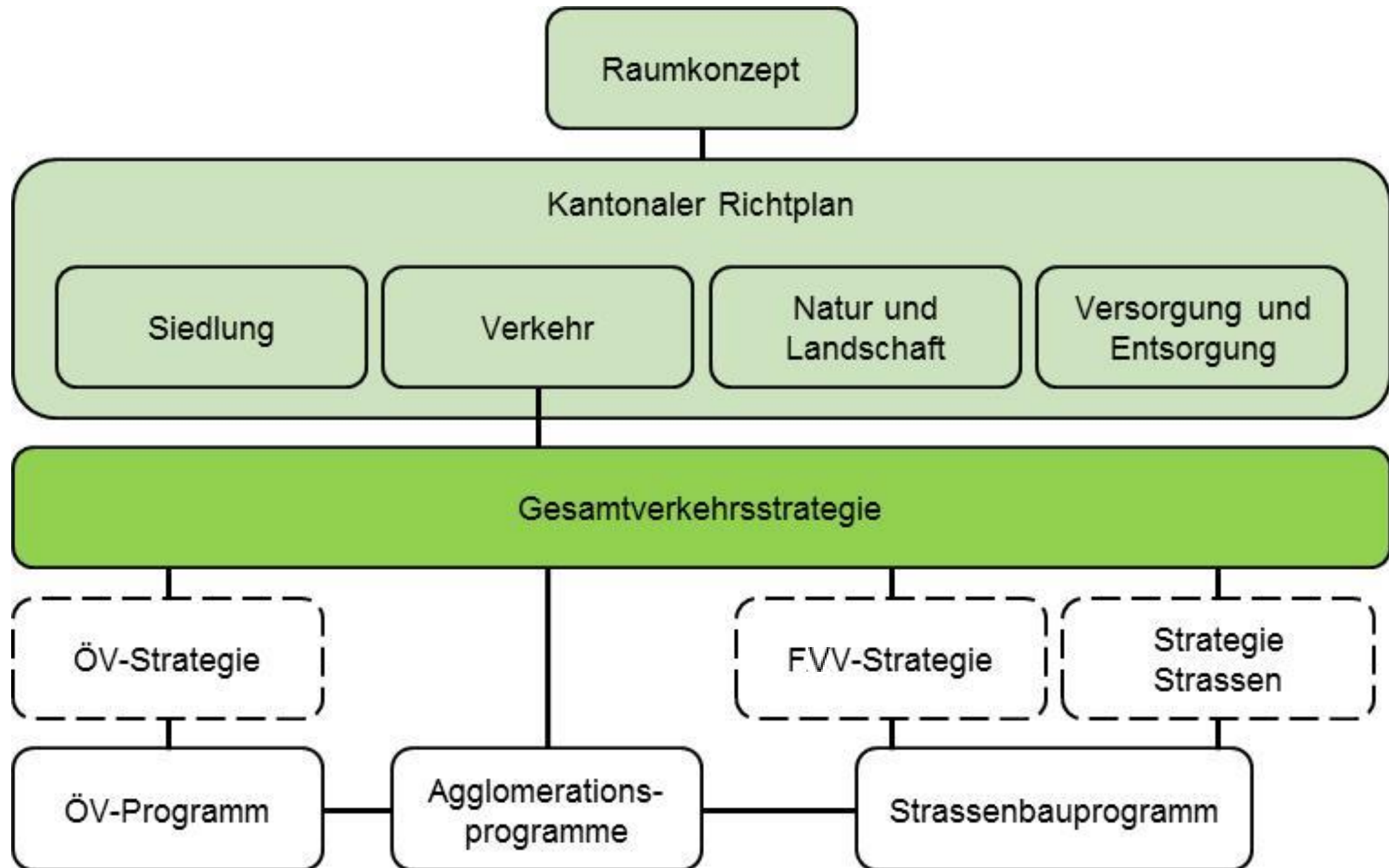


# **Gesamtverkehrsstrategie**

## **Teilstrategie Fuss- und Veloverkehr**



# Einbettung GVS SG



# Welche übergeordneten Ziele werden verfolgt?

## Erreichbar

Sicherstellung der inner- und ausserkantonalen Erreichbarkeit



## Ökologisch

Stabilisierung des Energie- und Ressourcenverbrauchs sowie der Belastung von Bevölkerung und Umwelt



## Solidarisch und Sicher

Berücksichtigung der Sicherheit und Bedürfnisse von allen Verkehrsteilnehmenden



## Finanzierbar und Wirtschaftlich

Verbesserung der Wirtschaftlichkeit des staatlichen Mitteleinsatzes und Sicherstellung der Finanzierbarkeit des Verkehrs





# Teilstrategie Fuss- und Veloverkehr



# Ziel Teilstrategie FVV

- Übersicht über bisher Erreichtes schaffen, erarbeiten einer fundierten Standort- bzw. Lagebeurteilung
- Für FVV strategische Schwerpunkte für die Weiterentwicklung von Organisation, Planung und Betrieb definieren
- Resultat in Objektblatt FVV im kantonalen Richtplan



# Ziel und Vision des FVV im Kanton St.Gallen

**Übergeordnetes Ziel:** Erhöhung des Anteils des Fuss- und Veloverkehrs am Gesamtverkehr

## Vision



Fuss- und Veloverkehr als gleichberechtigte 3. Säule des Gesamtverkehrssystems



Fuss- und Veloverkehr als fester Bestandteil im Alltag und in der Freizeit



Dichtes, sicheres, hindernisfreies und durchgehende Fussweg- und Velonetz



Einladende Siedlungen sowie Strassen- und Aufenthaltsräume



Kanton St.Gallen ist bekannt für Wanderungen, Velotouren und Fuss- und Veloverkehrs-Anlässe

# Lagebeurteilung - Handlungsbedarf

## Organisation und Prozesse FVV

- tba-interne Prozesse optimieren
  - Einbezug bei internen Projekten
- Weitere Akteure
  - Zusammenarbeit mit den verschiedenen Partnern funktioniert gut (Kompetenzzentrum, Organisationen wie z.B. Verein SG Wandwege, Büros, IGs, etc.)
- Information und Kommunikation
  - Ist insbesondere im Alltagsverkehr weiterzuentwickeln > **Kommunikationsstrategie, Kampagnen**
- Beobachtung und Überwachung des Fuss- und Veloverkehrs
  - Netz an Velozählstellen ist etabliert > **erarbeiten eines Erhebungskonzeptes zur Verfeinerung dieses Netzes**
  - Ausdehnung auf bedeutende Fusswege



# **FVV in den Agglomerationsprogrammen Strassenbauprogramm**



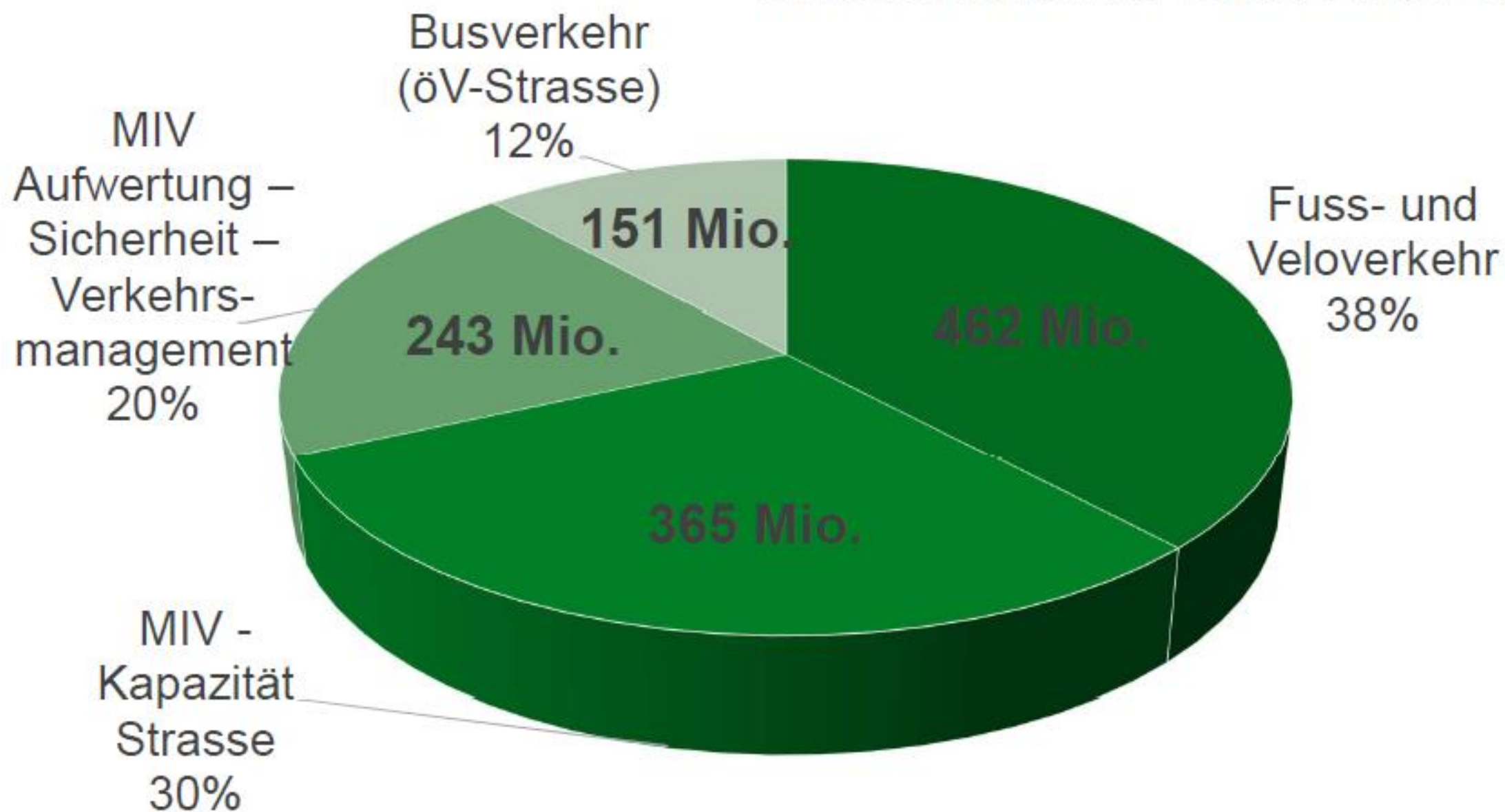
# Schwerpunkte der Aggloprogramme 3. Generation I

- Die investitionsstärksten Agglomerationsprogramme auf dem Gebiet des Kantons St.Gallen sind die Agglomerationsprogramme St.Gallen – Bodensee und Wil.
- Massnahmen aus der 2. Generation in den Bereichen öffentlicher Verkehr, Strassenverkehr, Fuss- und Veloverkehr weiterentwickeln und konkretisieren.
- Bearbeitung thematischer Schwerpunkte:
  - Siedlungsränder für die Naherholung aufwerten.
  - Konzepte für strategische Frei- und Grünräume erarbeiten.
  - Anbindung von Naherholungsräumen mit dem Fuss- und Veloverkehr verbessern.



# Investitionskosten aller AP-Projekte nach Verkehrsträger

## Investitionen A- und B-Horizont

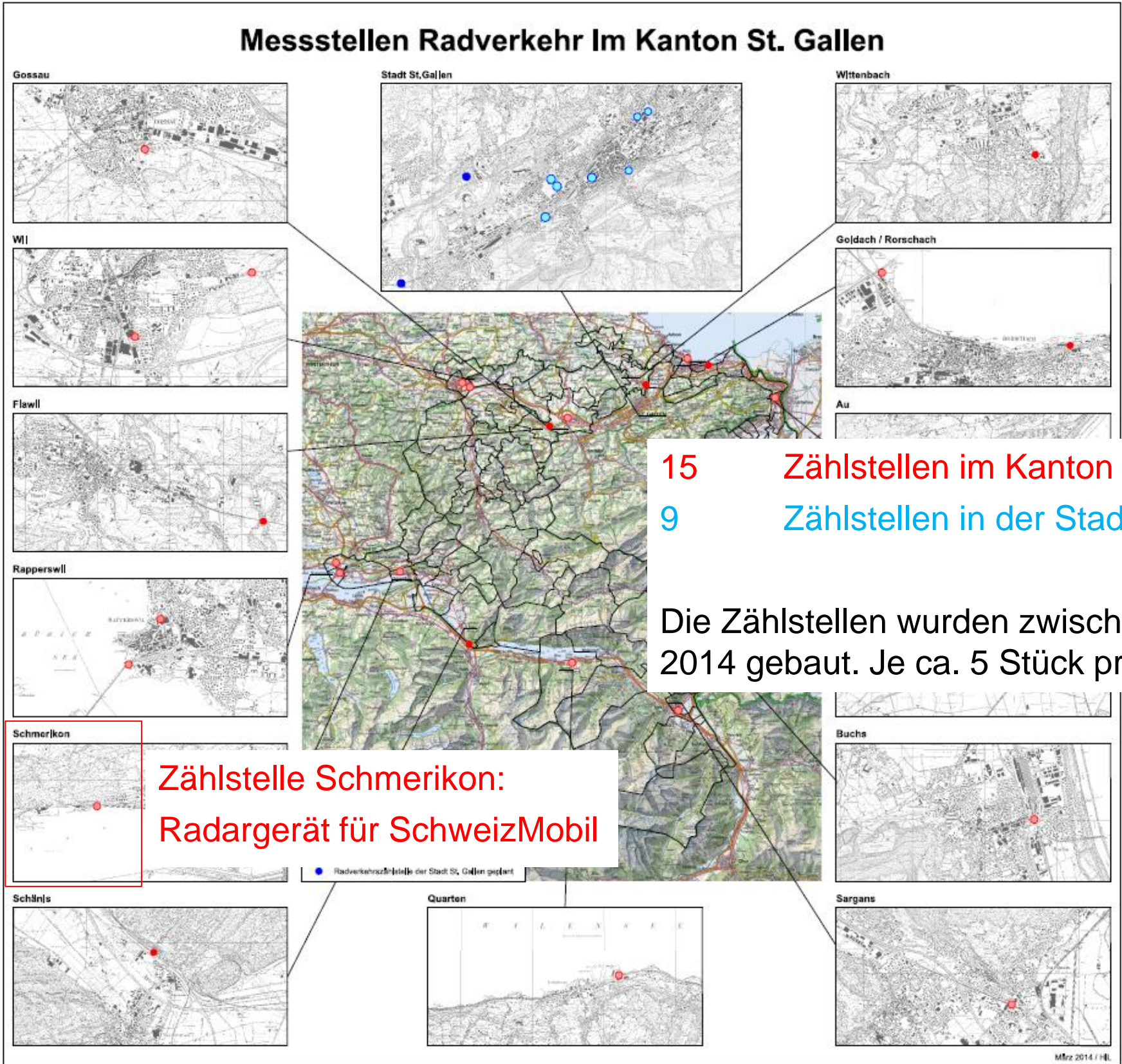


# Zählung Veloverkehr im Kanton



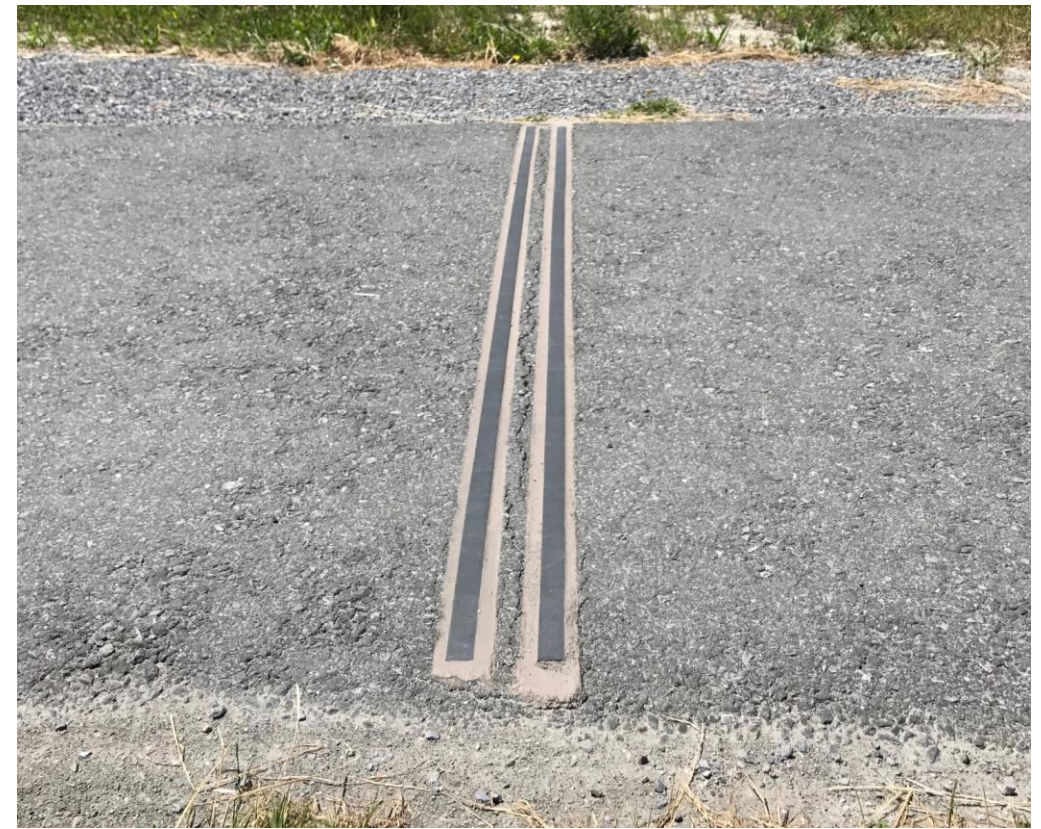


# Zählstellen im Kanton St. Gallen



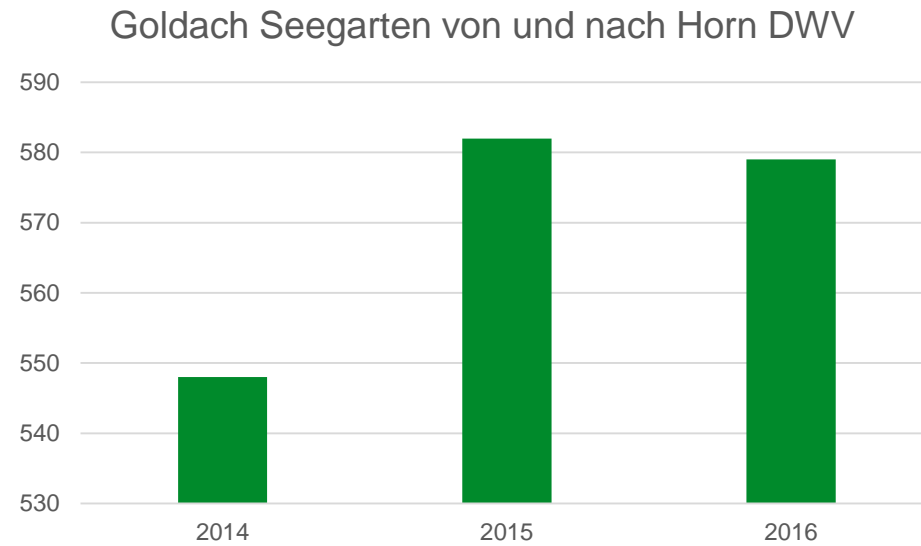
# Funktion einer Velozählstelle

Am Beispiel Zählstelle Au Dammradweg

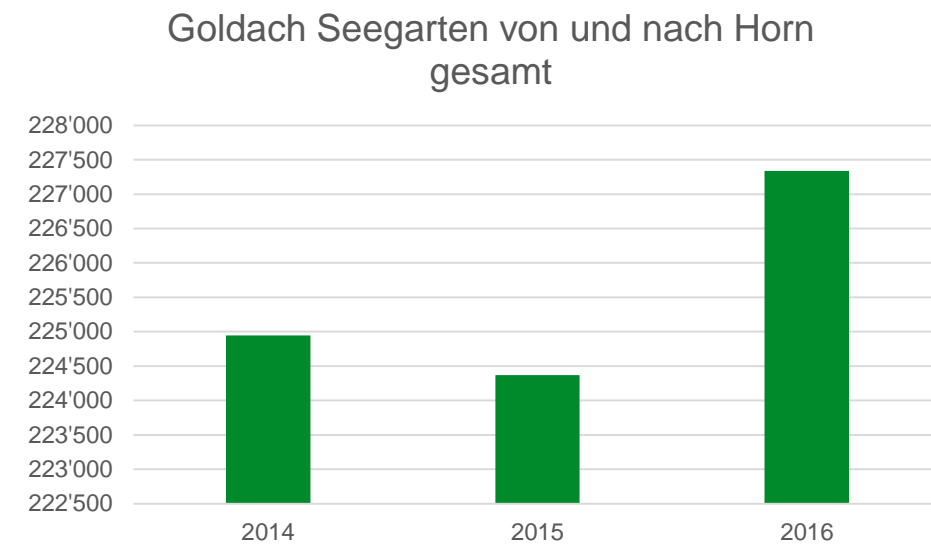


# Jahreszahlen 2014 – 2016

Am Beispiel Goldach Seegarten von und nach Horn



+5.7%



+1.0%



# Velotal Rheintal



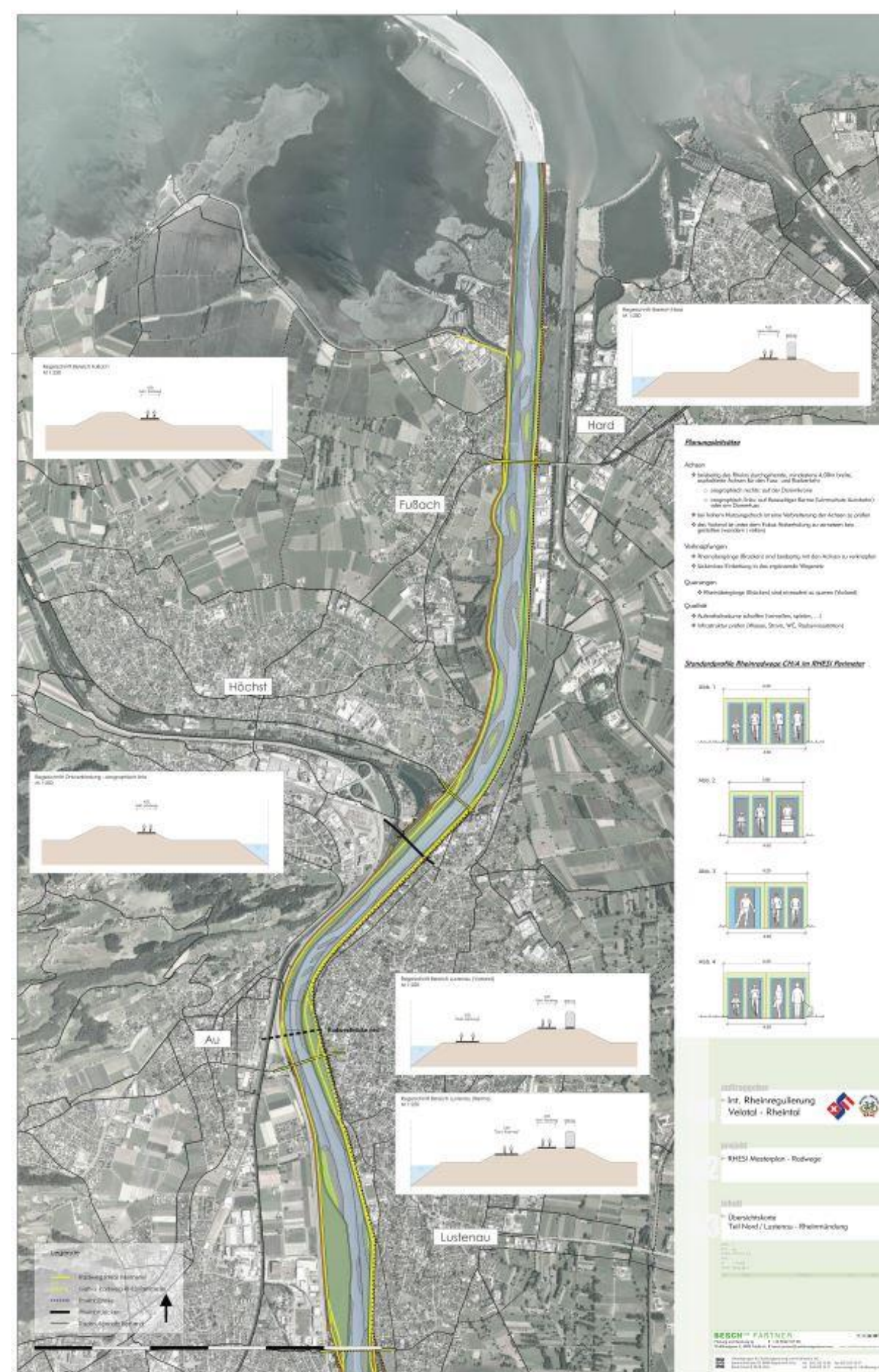
# Velotal Rheintal – die Idee

- AP2 wurde vom Bund abgelehnt
- Weiterführung der Idee Grenzüberschreitender Veloverkehr → Velotal Rheintal
- Förderung Veloverkehr
- Austausch Massnahmen / Ideen
- Zusammenarbeit fördern
- Aktionen / Veranstaltungen
- Erfahrungen für AP4 – Grundsätze
- Zählung Grenzverkehr Velo



# Velotal Rheintal - Rhesi

- Konzept für Rhesi
- Zusammenarbeit AT / CH
- Frühzeitiger Miteinbezug



# Signalisationskonzept Altagsverkehr (Velo)



# Signalisationskonzept - Alltagssignalisation

- Die kantonalen und regionalen Velorouten sind vom Kanton bestimmt
- Der Lead der Signalisation liegt beim Kanton
- Die Signalisation ist über die Jahre «eigenständig» gewachsen – Schilderwald
- Idee: Signalisationskonzept damit nur noch kantonale und regionale Velowege signalisiert sind – von KAPO angeordnet und alle Signale / Standorte in einem Ordner festgehalten





# Signalisationskonzept - Alltagssignalisation



Seite 44

Velofahren im Kanton St.Gallen

**F POIS TAFEL, GRUNDAUFTRAG, STUFE «KANTONAL/REGIONAL», OHNE BESTEHENDES GEMEINDE-LEITSYSTEM**

**POIS**  
POINTS OF INTEREST  
«ATTRAKTOREN»  
UND INFRASTRUKTUR

max. 50x70 cm  
je nach Informationsmenge  
und Kartenausschnitt

Standorte gemäss  
Absprache mit KAPO

Mögliche Halteräume ohne  
Behinderung des rollenden Verkehrs

Mögliche Standort-Bereiche

**Inhalt**

- Begrüssung mit allgemeinem Bild
- Karte Grundauftrag
- Infrastruktur
- Legende Kartografie
- Web, QR-Link

Wäger & Partner GmbH, Frauenfeld, waegerpartner.ch

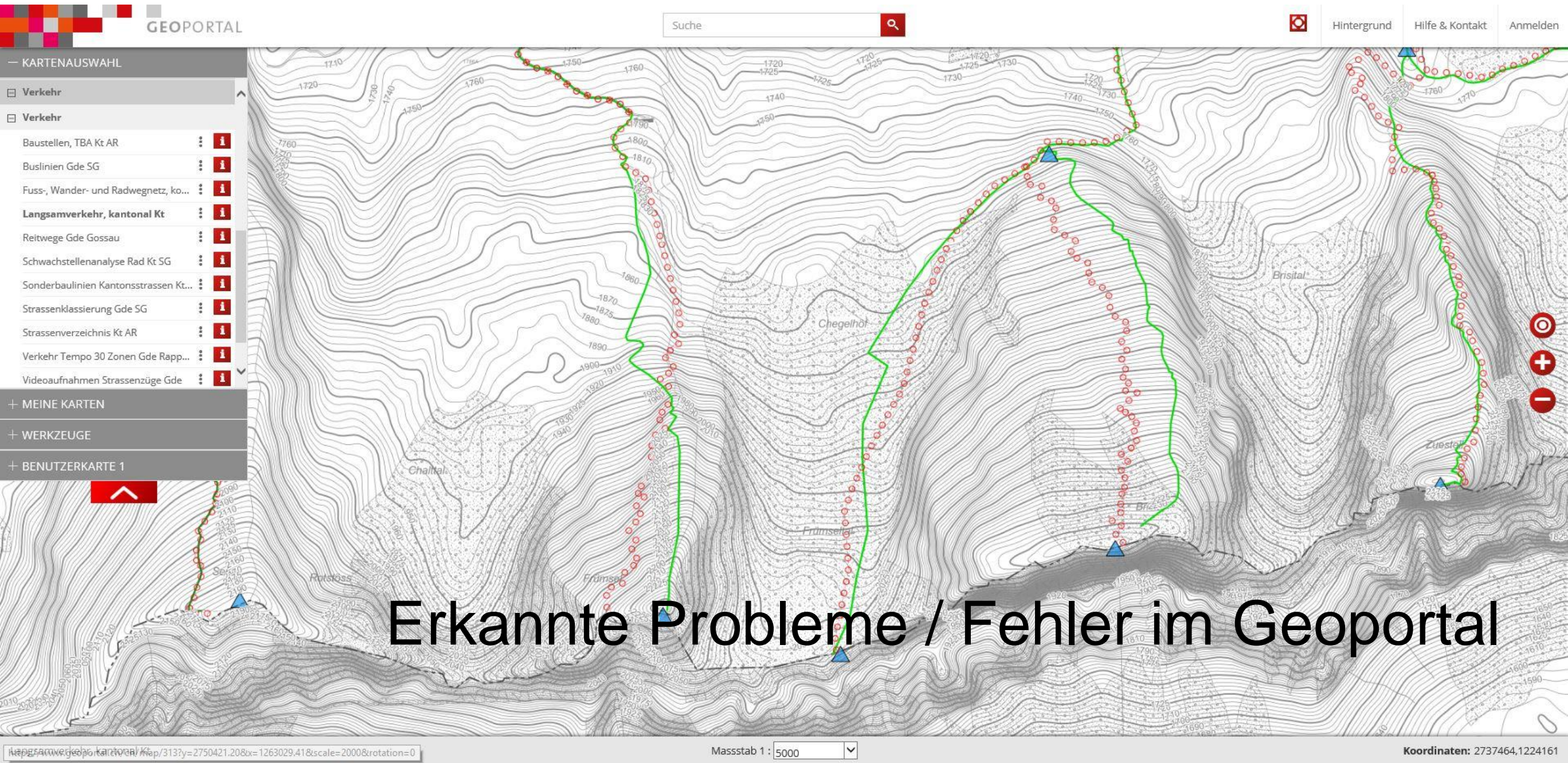
Kantonales Tiefbauamt St. Gallen, Fachstelle Fuss- und Veloverkehr  
Mai 2017

- Lokale Routen auf Infotafel darstellen
- Reduktion der Signale von 31 auf 11 in Berneck  
→ nur regionale und kantonale Routen

# Überarbeitung FWR Pläne

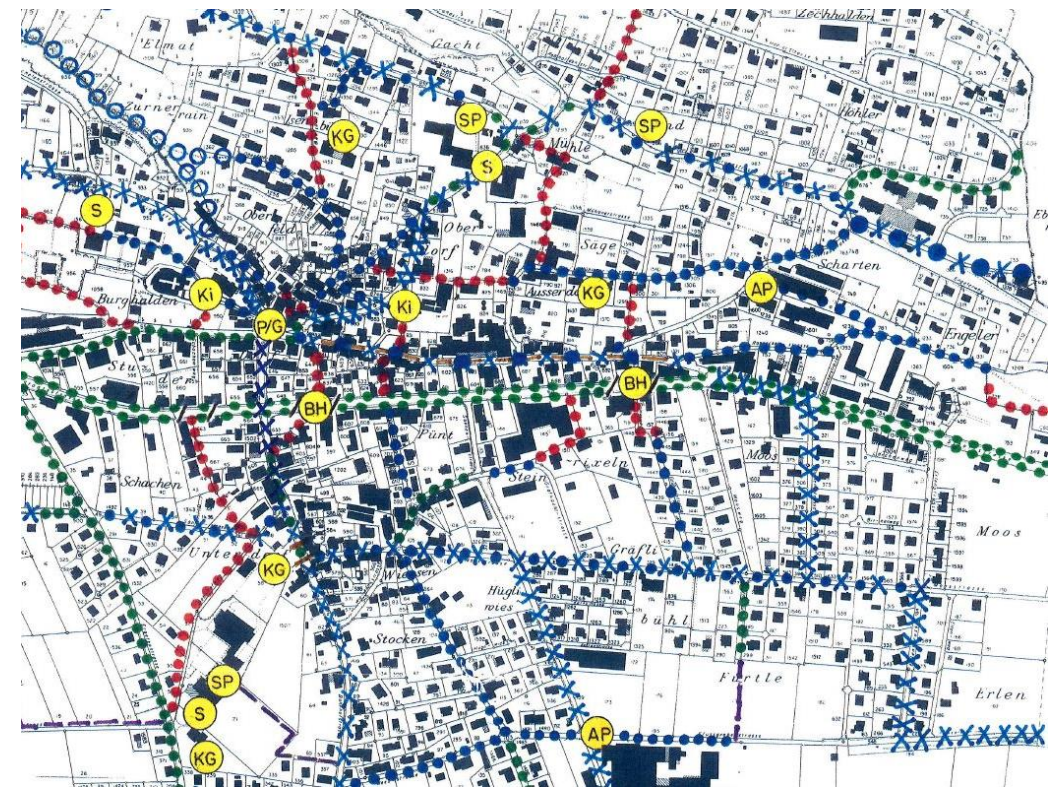


# Unstimmigkeiten Routenführung im Geoportal



# Überprüfung FWR Pläne

- Die bestehenden FWR-Pläne (Teilplan zum Strassenplan) aller Gemeinden sind vorhanden und bewilligt
- Zuständigkeit / Lead bei Gemeinde
- Eine Überarbeitung des FWR Plans der Gemeinden macht Sinn





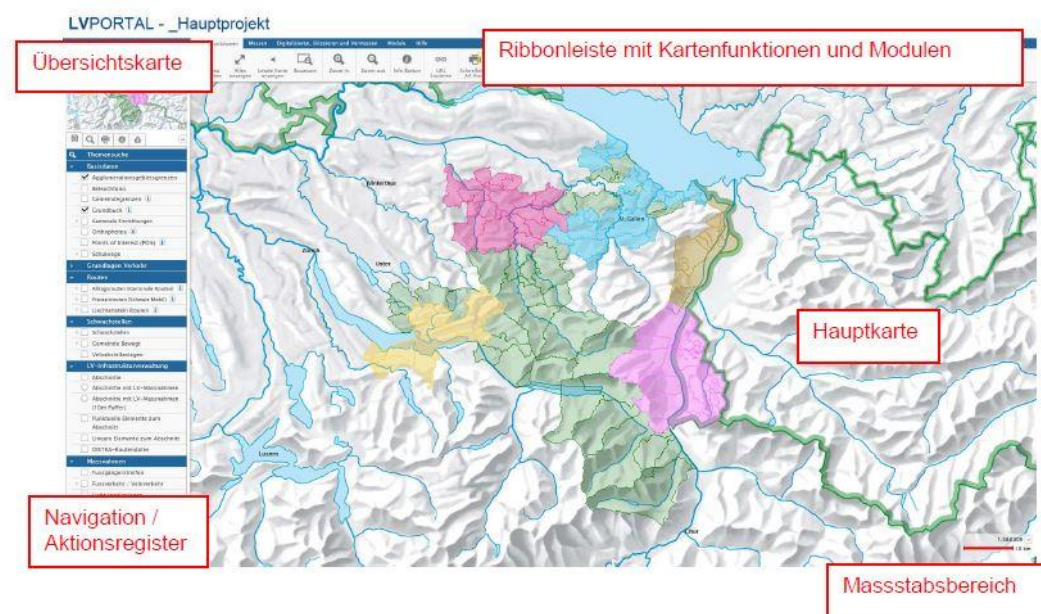
# Synergien nutzen...!

# LV Portal



# LV Portal

- Schwachstellen über den ganzen Kanton
  - Massnahmen, wo vorhanden
  - In Strassenbauprojekte integrieren (Synergien)
  - Neue Anleitung auf Homepage
- [www.fussundveloverkehr.sg.ch](http://www.fussundveloverkehr.sg.ch)



# LV Portal

- Nachführung LV Portal extrem wichtig
  - Zuständigkeit: Regionen der Agglomerationen
  - Wo keine Zuständigkeit – Kanton klärt ab
- Soll ein laufendes / aktuelles Portal sein







**Vielen Dank für Ihre Aufmerksamkeit...**

**erhalten  
und  
gestalten**

**St Gallen kann es.**